



115
(CHAQUE JOUR EN MOYENNE)



Appels reçus **458**
Appels décrochés **306**

Combien de personnes sont mises à l'abri chaque jour ?

3142

PERSONNES
MISES À L'ABRI
À L'HÔTEL



70

PERSONNES
MISES À L'ABRI
EN ABRI DE NUIT

Quelles sont les réponses apportées aux demandes de mise à l'abri ?



294

PERSONNES EN
DEMANDE
DE MISE À L'ABRI

↓ 12%
par rapport à N-1*

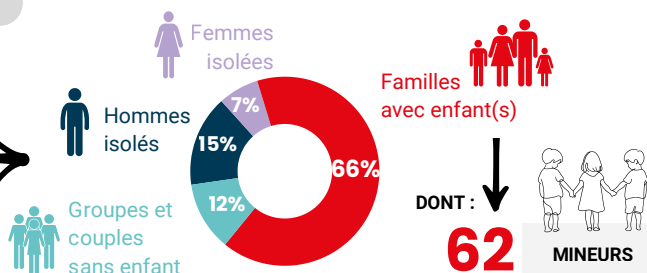


19% DE PERSONNES
MISES À L'ABRI



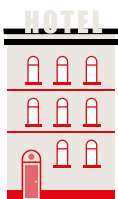
185
PERSONNES
SANS SOLUTION PAR
MANQUE DE PLACE

↓ 29%
par rapport à N-1*

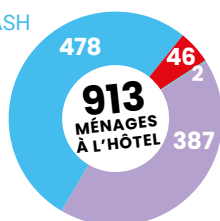


CELLULE DE DIAGNOSTIC ET D'ORIENTATION (DANS LE MOIS)

La cellule rencontre les nouveaux ménages pris en charge à l'hôtel afin de réaliser une première évaluation de la situation.



Suivi par la PASH



En attente de diagnostic (sans suivi PASH)

Prise en charge à l'hôtel temporairement (humanitaire)

Diagnostics réalisés (sans suivi PASH)

DONT : **32**

NOUVEAUX DIAGNOSTICS RÉALISÉS DANS LE MOIS PAR LA CELLULE



MARAUDE EN ESSONNE (DANS LE MOIS)

Le 115 a demandé...



91

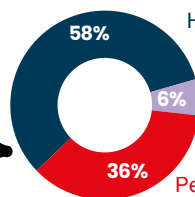
INTERVENTIONS DE LA MARAUDE AUPRÈS DE PERSONNES



190

PERSONNES RENCONTRÉES À LA RUE

DONT : **97** PERSONNES DIFFÉRENTES



DONT : **10**

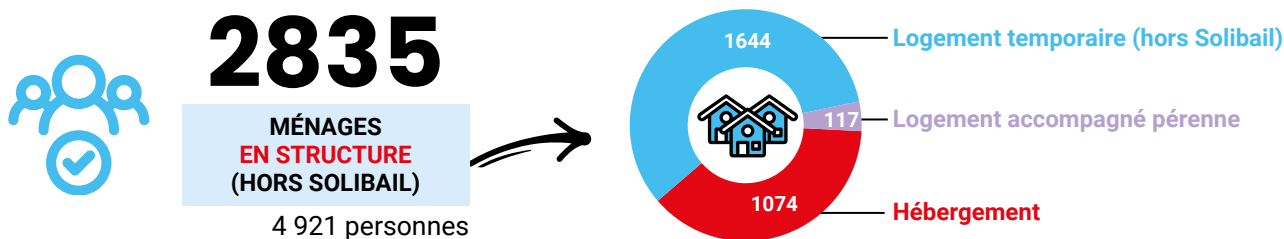


MINEURS

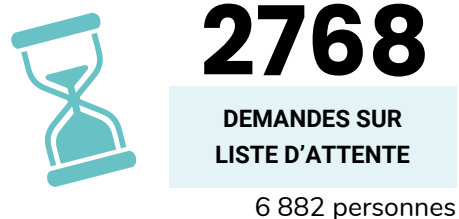


HÉBERGEMENT ET LOGEMENT TEMPORAIRE (DANS LE MOIS)

Combien de ménages sont hébergés en structure ?



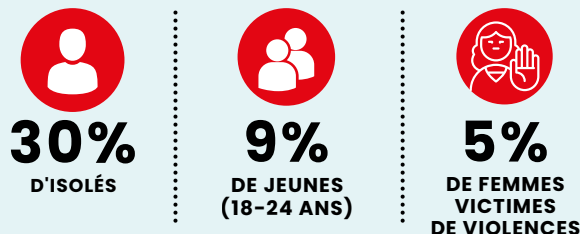
Combien de demandes ont été reçues ?



L'ACCÈS AU LOGEMENT



Qui a fait une demande ce mois-ci ?



Qui a obtenu une place en structure ?

