



**115**  
(CHAQUE JOUR EN MOYENNE)



Appels reçus **789**  
Appels décrochés **298**

### Combien de personnes sont mises à l'abri chaque jour ?

**3041**

PERSONNES  
MISES À L'ABRI  
À L'HÔTEL



**72**

PERSONNES  
MISES À L'ABRI  
EN ABRI DE NUIT

### Quelles sont les réponses apportées aux demandes de mise à l'abri ?



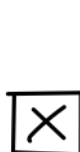
**276**

PERSONNES EN  
**DEMANDE**  
DE MISE À L'ABRI

↗ **4%**  
par rapport à N-1\*

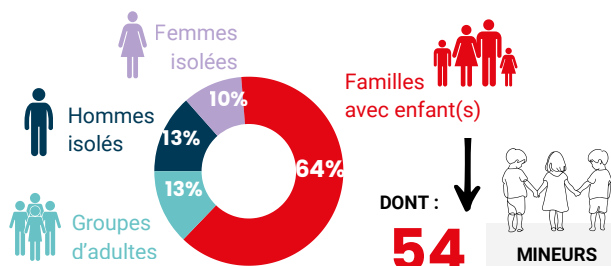


**23%** DE PERSONNES  
MISES À L'ABRI



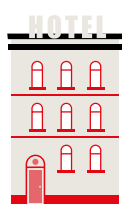
**156**  
PERSONNES  
SANS SOLUTION PAR  
MANQUE DE PLACE

↘ **18%**  
par rapport à N-1\*

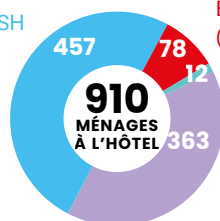


### CELLULE DE DIAGNOSTIC ET D'ORIENTATION (DANS LE MOIS)

La cellule rencontre les nouveaux ménages pris en charge à l'hôtel afin de réaliser une première évaluation de la situation.



Suivi par la PASH



En attente de diagnostic  
(sans suivi PASH)

Prise en charge à l'hôtel  
temporairement (humanitaire)

Diagnostics réalisés  
(sans suivi PASH)

DONT : **39**

**NOUVEAUX DIAGNOSTICS  
RÉALISÉS DANS LE MOIS  
PAR LA CELLULE**



### MARAUDE EN ESSONNE (DANS LE MOIS)

Le 115 a demandé...



**52**

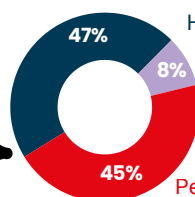
INTERVENTIONS DE LA  
MARAUDE AUPRÈS DE  
PERSONNES



**157**

PERSONNES  
RENCONTRÉES À LA RUE

DONT : **80** PERSONNES  
DIFFÉRENTES



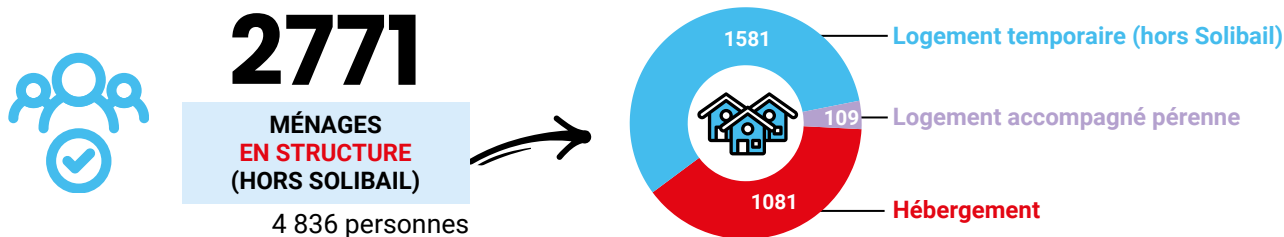
DONT : **15**

MINEURS

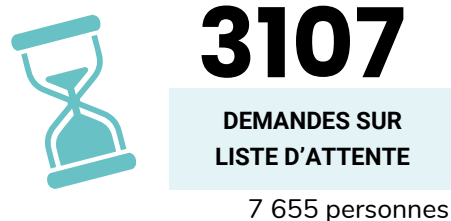


### HÉBERGEMENT ET LOGEMENT TEMPORAIRE (DANS LE MOIS)

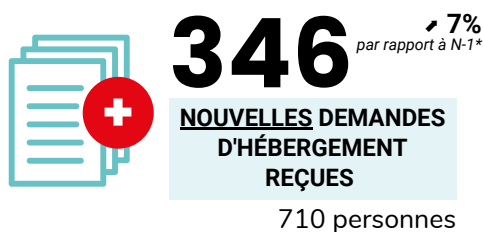
#### Combien de ménages sont hébergés en structure ?



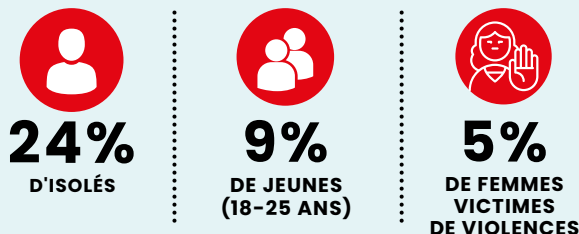
#### Combien de demandes ont été reçues ?



#### L'ACCÈS AU LOGEMENT



#### Qui a fait une demande ce mois-ci ?



#### Qui a obtenu une place en structure ?

