

# INDICATEURS D'ACTIVITÉ

## DE LA VEILLE SOCIALE EN ESSONNE

DÉCEMBRE 2025

SIAO 91  
croix-rouge française



**115**  
(CHAQUE JOUR EN MOYENNE)



Appels reçus **1055**  
Appels décrochés **334**

### Combien de personnes sont mises à l'abri chaque jour ?

**2947**

PERSONNES  
MISES À L'ABRI  
À L'HÔTEL

*Dont 24 nuitées en remplacement temporaire de l'abri de nuit du Secours Islamique France*



**52**

PERSONNES  
MISES À L'ABRI  
EN ABRI DE NUIT

### Quelles sont les réponses apportées aux demandes de mise à l'abri ?



**362**

PERSONNES EN  
**DEMANDE**  
DE MISE À L'ABRI

↗ **38%**  
par rapport à N-1\*

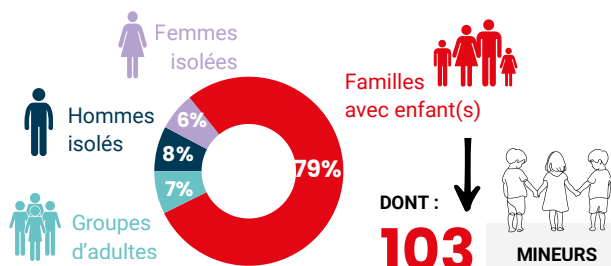


**14%** DE PERSONNES  
MISES À L'ABRI



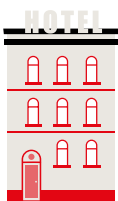
**246**  
PERSONNES  
SANS SOLUTION PAR  
MANQUE DE PLACE

↘ **6%**  
par rapport à N-1\*

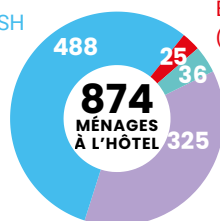


### CELLULE DE DIAGNOSTIC ET D'ORIENTATION (DANS LE MOIS)

La cellule rencontre les nouveaux ménages pris en charge à l'hôtel afin de réaliser une première évaluation de la situation.



Suivi par la PASH



En attente de diagnostic (sans suivi PASH)

Prise en charge à l'hôtel temporairement (humanitaire)

Diagnostics réalisés (sans suivi PASH)

DONT : **24**

**NOUVEAUX DIAGNOSTICS RÉALISÉS DANS LE MOIS PAR LA CELLULE**



### MARAUDE EN ESSONNE (DANS LE MOIS)

Le 115 a demandé...



**117**

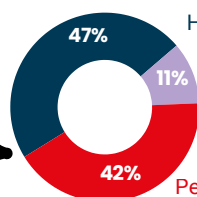
INTERVENTIONS DE LA MARAUDE AUPRÈS DE PERSONNES



**252**

PERSONNES  
RENCONTRÉES À LA RUE

DONT : **141** PERSONNES DIFFÉRENTES



DONT : **32**

MINEURS

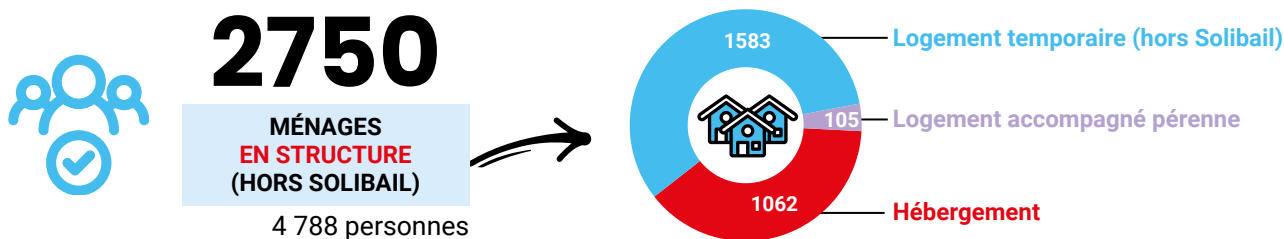
SIAO 91  
41 rue Paul Claudel, 91000 Evry  
siao.91@croix-rouge.fr

\*Taux d'évolution par rapport au mois de l'année passée

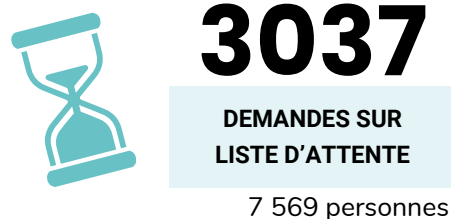


### HÉBERGEMENT ET LOGEMENT TEMPORAIRE (DANS LE MOIS)

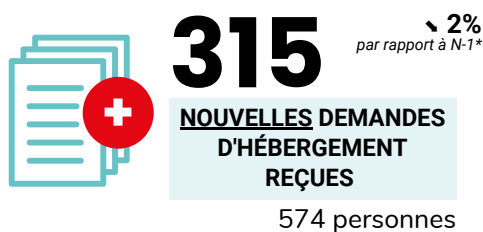
#### Combien de ménages sont hébergés en structure ?



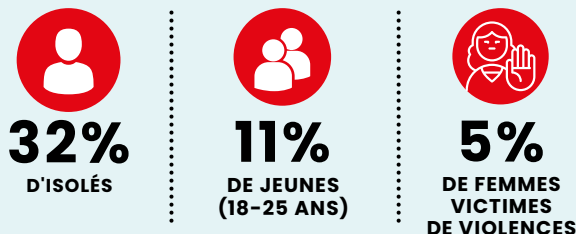
#### Combien de demandes ont été reçues ?



#### L'ACCÈS AU LOGEMENT



#### Qui a fait une demande ce mois-ci ?



#### Qui a obtenu une place en structure ?

