



Guide de la demande SI SIAO

1

DOSSIER DU MÉNAGE

Il est impératif de remplir le plus de champs possible et d'être le plus précis.

RAPPORT SOCIAL

Il est aussi un élément essentiel et obligatoire.



POINT DE VIGILANCE :

Avant de créer un dossier, vérifier que le ménage n'existe pas déjà dans le SI SIAO (éviter les doublons).

2

DEMANDE D'INSERTION

Seule la création d'une demande permet au SIAO d'être informé que le ménage est en recherche d'hébergement.

PRÉCONISATION

Elle permet d'indiquer au référent social le dispositif adapté à la situation du ménage.

COMMENT REMPLIR LE DOSSIER DU MÉNAGE ?

Tous les champs du dossier du ménage doivent être renseignés pour constituer une demande cohérente et exacte. **Tous les éléments sont pris en compte pour orienter le ménage.**

Voici la liste des données particulièrement importantes au traitement de la demande SI SIAO :

01

Ménage

- Vérifier la typologie du ménage
- Présence d'un animal : OUI ou NON
- Si autre suivi, saisir le suivi social



02

Identité

- **État civil** (remplir la situation)



- **Nationalité et droit de séjour** (à remplir pour tous les membres du ménage)
 Préciser : la nationalité, le statut, la nature du titre, la durée de validité, la date de fin, les démarches engagées ou à engager (partie commentaires).

03

Situation du ménage

- **Précarité liée au logement :**
 - En cours d'expulsion
 - Durée d'errance
 - Expérience en logement autonome
 - Si un membre est cotitulaire d'un bail locatif



- **Situation médico-sociale :**
 - Grossesse : renseigner la date du terme.
 - Victime de violences : indiquer le type de violences.
 - Difficultés à être mobile : préciser le type d'accessibilité nécessaire.



- **Démarches d'accès au logement**

- **Activité professionnelle / scolarisation / garde / formation :**
 - Emploi : type de contrat, date de début et de fin, adresse de l'emploi.
 - Formation / Coursus scolaire : Si étudiant, indiquer le statut et lieux de formations.
 - Moyens de locomotion : à préciser.
 - Commentaires : indiquer horaires de travail.



- **Situation budgétaire :**
 - Ressources : type, montant.
 - Charges : indiquer les charges du ménage dont les "charges liées aux crédits et dettes" faisant l'objet d'un remboursement mensuel.
 - Dettes passives : type, montant.
 - Informations complémentaires relatives aux dettes du ménage : démarches engagées, stade d'avancement (dossier de surendettement, récépissé, etc.).





04

Évaluations

Le rapport social doit mettre en évidence **tous les éléments qui peuvent avoir une incidence sur la place** d'hébergement ou de logement temporaire. Il comprend notamment le parcours, les projets et les besoins d'accompagnement du ménage.

Voici la trame du rapport social proposée par le SIAO afin de ne rien oublier :

Contexte de la demande :

Quels sont les facteurs/conditions de la rupture ?

Quel est le parcours du ménage en hébergement et logement ? (Si expulsion locative : quel stade ?)

Situation familiale :

→ **Séparation du couple :**

quelles sont les démarches engagées ou à engager, quelles sont les modalités et encadrement prévus pour la garde des enfants ?

→ **Projet de regroupement familial :**

quel est le stade d'avancement de la procédure ?

→ **Victime de violences :**

- Quelles sont les démarches en cours ? (*plainte, dates, mesures de protection, JAF*)
- Y-a-t-il des secteurs à éviter?
- Préciser le type de violences (*conjugales, familiales, autres*).
- Evaluer le danger immédiat.

Situation professionnelle :

Quel est le parcours et quels sont les projets du ménage ? (démarches, mobilisation, durée d'inactivité...)

Contraintes :

Quelles sont les contraintes à prendre en compte pour une prise en charge en hébergement ?

→ **Liées aux soins et à la santé :** *Problème de mobilité, suivi médical, besoin d'assistance, de soins...*

(Sans préciser la pathologie ni entrer dans les détails)

→ **Géographiques :** *Scolarisation spécifique, interdiction ou éloignement d'un territoire*

Besoin d'accompagnement :

Le ménage a-t-il besoin d'être accompagné ?

Quel type d'accompagnement doit être mis en place ? *Global, lié à la gestion budgétaire, lié au logement, de secteur, vers l'accès aux soins, lié aux violences conjugales, judiciaire...*

Adhère-t-il à l'accompagnement ?

Autonomie :

Mesurer le degré d'autonomie : langue, capacité à vivre seul dans un logement, besoin de collectif, de présence professionnelle, de soins médicaux.

Capacité à aller vers :

Mesurer l'isolement : le ménage est-il entouré d'un réseau personnel, associatif ?

Est-il en mesure de solliciter de l'aide ?



COMMENT CRÉER UNE DEMANDE D'INSERTION ?

Demande d'insertion

1

Après avoir renseigné le dossier, cliquer sur

Créer une demande d'insertion

2

Valider les membres concernés par la demande

3

Renseigner les 3 rubriques (formulaire de création, informations générales et préconisation)



Tous les champs avec un **astérisque rouge*** sont obligatoires pour un enregistrement définitif de la demande.

Formulaire de création :

Sélectionner la « **structure premier accueil** » dont dépend le ménage en demande.
Indiquer le type de service (CCAS, MDS, etc...).

Informations générales :

Coordonnées du demandeur : Indiquer le lieu où se trouve le ménage au moment de la demande.

Situation physique :

• SITUATION AU MOMENT DE LA DEMANDE

Si le ménage est à l'hôtel suite à un appel 115 → **Hôtel 115**

Si le ménage est en centre d'hébergement → **Hébergement d'insertion**

• LIEU OÙ LE MÉNAGE A DORMI LA VEILLE

Si le ménage est à l'hôtel suite à appel 115 → **Hôtel payé par le 115**

Si le ménage est en centre d'hébergement → **Structure d'insertion**

• MOTIF DE LA DEMANDE

Si le ménage est en centre d'hébergement → **Sortie d'hébergement**

Si le ménage est dans un autre cas, sélectionner la proposition correspondant à sa situation.

Préconisation :

Indiquer le dispositif adapté pour le ménage en fonction de ses besoins d'accompagnement et de son autonomie ?



SE RÉFÉRER À LA PAGE "PRÉCONISATION : CHOISIR UN DISPOSITIF ADAPTÉ"

Pour finaliser la demande, cliquer sur **Enregistrer la demande** puis **Transmettre au SIAO**

Cette action permet de faire évoluer le statut de la demande en « transmise » et de la faire apparaître dans l'écran d'accueil du SIAO.



PRÉCONISATION : CHOISIR UN DISPOSITIF ADAPTÉ



HÉBERGEMENT

OU



LOGEMENT TEMPORAIRE

OU



LOGEMENT ACCOMPAGNÉ PÉRENNE

	CHRS	ALT	SOLIBAIL	RÉSIDENCE SOCIALE	PENSION DE FAMILLE	RÉSIDENCE ACCUEIL
Accès	100% SIAO	100% SIAO	100% SIAO	30% SIAO (contingent État)	30% SIAO (contingent État)	
Type d'habitat	Diffus ou collectif	Diffus		Logements regroupés sur un même site	Logements regroupés sur un même site	
	Partagé ou individuel	Partagé ou individuel	Individuel		Individuel	
Aménagement	Meublé	Meublé ou non meublé	Non meublé	Meublé	Meublé	
Typologie d'habitat	Toute composition familiale	Toute composition familiale		≤ 4 personnes	Personne isolée ou couples sans enfant	
Accompagnement	Accompagnement global et soutenu	Autonomie Accompagnement lié au logement et/ou budgétaire <i>Au moins un enfant de plus de 14 ans maîtrisant le français</i>		Autonomie Pas d'accompagnement	Autonomie Accompagnement à la vie quotidienne et collective	
Participation financière	Entre 10 à 25 % des ressources	% des ressources ou participation fixe	Entre 20 à 28 % des ressources	Redevance	Redevance	
Règlement*	Oui	Oui		Oui		
Conditions d'accès	Sans critère Accueil inconditionnel	Sous critères administratifs et économiques			Sous critères administratifs et économiques	
Situation administrative	Sans critères	En situation administrative régulière Si séparation, justificatif de procédure engagée			En situation administrative régulière Si séparation, justificatif de procédure engagée	
Ressources		≥ Minimas sociaux			≥ Minimas sociaux	
Dettes		Dettes encadrées			Dettes encadrées	
Conditions spécifiques	Certaines places sont dédiées à l'accueil des FVV, sortants de détention, 18-25 ans	Certaines places sont dédiées à l'accueil des FVV et 18-25 ans	Hébergés à l'hôtel 115 Hébergés en structures d'hébergement CADA HUDA Expulsion locative (concours de la force public accordé) FVV dépôt de plainte Logement insalubre PU DAHO	RJT/RJA : Accueil des jeunes de 18 à 32 ans (selon les résidences)	Personne en grande exclusion, désocialisée et marginalisée Souffrances psychiques stabilisées + suivi de soin extérieur obligatoire	



Comment enregistrer la préconisation sur le SI SIAO ?

Onglet Demande d'insertion > Rubrique préconisation



Dispositif *		
Logement		0
Type d'établissement niveau 1 *		
Logement foyer		1
Type d'établissement niveau 2		
Résidences sociales		2
Type d'établissement niveau 3		
Résidences accueil		3

Exemple d'une préconisation pour une résidence accueil



HÉBERGEMENT

CHRS - Centre d'hébergement et de réinsertion sociale
CHS - Centre d'hébergement de stabilisation

Dispositif : Hébergement

Type d'établissement 1 : CHRS



LOGEMENT TEMPORAIRE

ALT

SOLIBAIL

Résidence sociale
Résidence jeunes actifs

Dispositif : Hébergement

Dispositif : Logement

Dispositif : Logement

Type d'établissement 1 : Structure en ALT

Type d'établissement 1 : Intermédiaire locative

Type d'établissement 1 : Logement foyer

Type d'établissement 2 : Résidences sociales



LOGEMENT ACCOMPAGNÉ PERENNE

Pension de famille
Résidence accueil

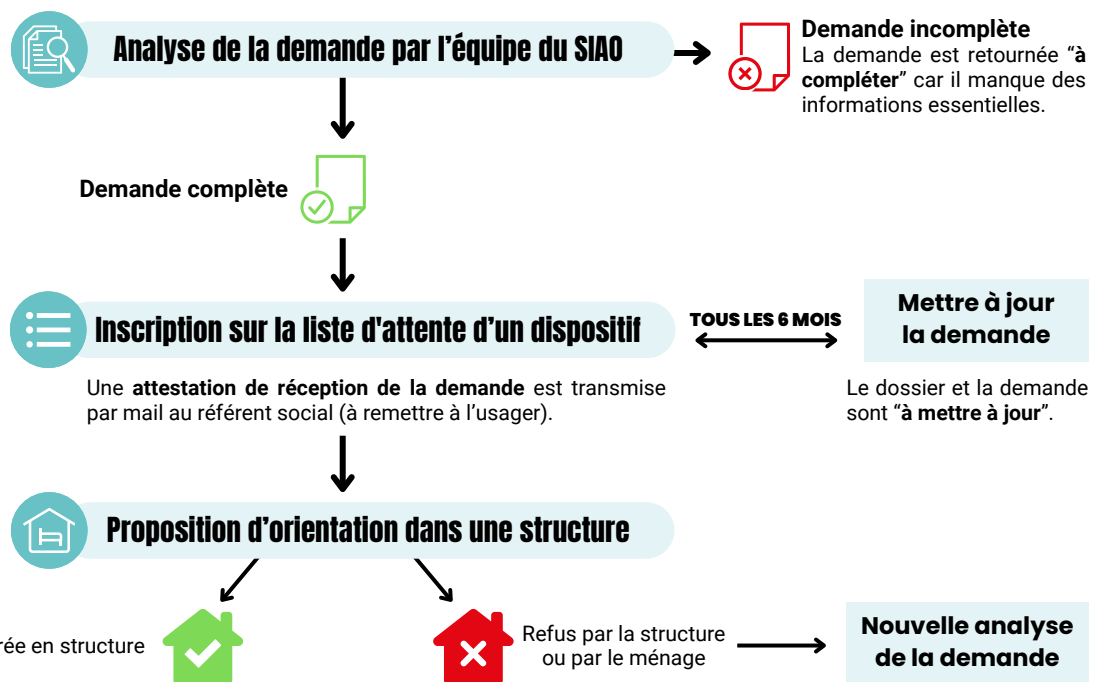
Dispositif : Logement

Type d'établissement 1 : Logement foyer

Type d'établissement 2 : Résidences sociales

Type d'établissement 3 : Pensions de famille OU résidences accueil

Et après ?



Attention : Si un changement entraîne une modification de la préconisation, avertir le SIAO à l'adresse mail : siao.91@croix-rouge.fr

Pour toute question ou information complémentaire sur l'utilisation du logiciel SI SIAO : murielle.gros@croix-rouge.fr - 07.62.35.94.16

Pour les questions "métier" concernant les dossiers des usagers : siao.91@croix-rouge.fr - 01.80.45.00.51