



# LA LETTRE DU SIAO 91

## ACTUS SIAO

### + Plan Grand Froid !

L'année 2024 a débuté avec une chute des températures, **le plan Grand Froid a été déclenché à compter du 8 janvier en Ile de France et ce jusqu'au 22 janvier**. Les acteurs de la veille sociale se sont particulièrement mobilisés pendant cette période.

#### POINT SUR LES MOBILISATIONS MISES EN PLACE EN ESSONNE :

##### Ouvertures de 137 places supplémentaires

###### Grandissons Ensemble :

9 places pour familles +  
18 places les week-ends (Ormoy)  
50 places pour couples sans enfant et isolées femmes (Juvisy)

###### CASP :

20 places pour familles (St Pierre du Perray)

###### COALLIA :

8 places pour des familles  
12 places pour familles / femmes isolées (Fleury)  
20 places pour isolés hommes (Ris Orangis)

##### Plages horaires élargies des Accueils de jour

###### Accueil de jour Croix-Rouge :

Ouverture en continue tous les jours de 9h15 à 19h15

###### Accueil de jour Saint Vincent de Paul :

Extension des horaires jusqu'à 19h en semaine  
Ouverture le week-end de 9h à 19h



##### Mobilisation des maraudes bénévoles

Mise en place d'équipes maraudes bénévoles exceptionnelles tous les soirs

Coordination entre la maraude salariée et les bénévoles avec le 115 afin de répondre à toutes les demandes de prestation maraude.

Distribution de duvets, vêtements chauds ++



[CONSULTER LE BILAN PLAN GRAND FROID →](#)

## LES CHIFFRES de décembre

### PÔLE MISE À L'ABRI - 115

En moyenne par jour

# 2999

PERSONNES MISES À L'ABRI

# 192

PERSONNES EN DEMANDE DE MISE À L'ABRI

# 28%

DE RÉPONSES POSITIVES

### PÔLE HÉBERGEMENT ET LOGEMENT TEMPORAIRE

Le mois de décembre, en personnes

# 4379

PERSONNES EN STRUCTURE (hors Solibail)

# 6429

PERSONNES SUR LISTE D'ATTENTE

# 128

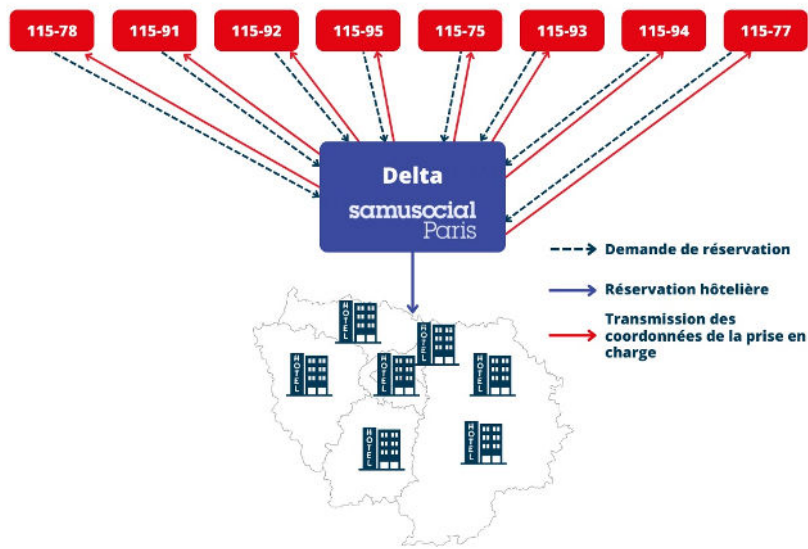
PERSONNES ENTRÉES EN STRUCTURE

[→ Ici pour avoir le détail du bilan mensuel](#)

## ZOOM SUR... DELTA !

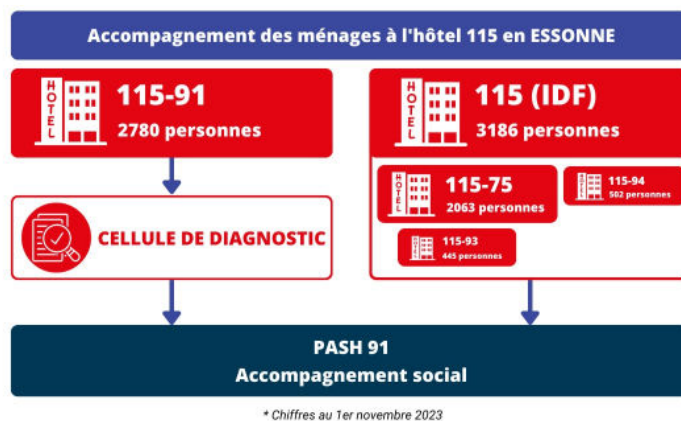
Tous les 115 d'Ile de France passent par **Delta**, la plateforme de réservation hôtelière à vocation sociale, pour toutes leurs demandes de mise à l'abri.

- 1 Le 115 reçoit un appel pour une demande d'hébergement
- 2 Le 115 fait une demande de réservation à Delta
- 3 Delta est chargée de trouver une place disponible et de réserver les nuitées hôtelières
- 4 Le 115 reçoit la validation et transmet les coordonnées de la prise en charge à l'utilisateur.



Seulement 53 personnes sont prises en charge par le 115 de l'Essonne à l'extérieur du département.

**Les travailleurs sociaux de la PASH 91 assurent le suivi des ménages hébergés à l'hôtel en Essonne, quel que soit le département du 115 qui les prend en charge.**



## LE MÉMO DU SIAO

### + Comment savoir quelles sont les structures accessibles au SIAO 91 ?

L'Observatoire du SIAO 91 a réalisé une **cartographie interactive** vous permettant de visualiser tous les dispositifs d'hébergement, de logement temporaire et de logement accompagné pérenne accessibles par le SIAO 91.

Cette cartographie comprend les données suivantes : *type de dispositifs, nom de l'opérateur, localisation, public accueilli, spécificités et nombre de places.*

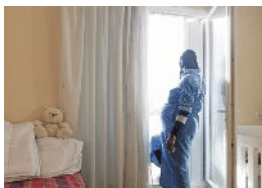
**DÉCOUVRIR LA CARTOGRAPHIE INTERACTIVE !**

## VEILLE SOCIALE



**Tribune - Enfants à la Rue : « Il est temps de faire de chaque enfant sans abri une priorité nationale »**

Une tribune a été publiée mercredi 13 décembre dans *Le Monde* par un ensemble d'associations, collectifs et personnalités publiques portant une alerte sur la situation de saturation de l'hébergement d'urgence en France et d'extrême détresse des ménages en demande de mise à l'abri. *La Croix-Rouge*



**Étude sur l'offre d'« Hébergement et services à destination des personnes sans domicile dans le Grand Paris »**

Cette étude documente la diversité de l'offre d'hébergement et de réponse aux besoins fondamentaux des personnes sans domicile dans la Métropole du Grand Paris, au travers de cartographies à différentes échelles et d'une analyse des tendances.



**Nuit de la solidarité 2024**

La 7ème édition s'est tenue le **25 janvier**. Cette étude permet de recenser le public à la rue à Paris et auprès des communes volontaires de la Métropole du Grand Paris.

En Essonne, uniquement la ville d'Athis-Mons a été enquêtée.

Consulter l'article

## L'ASTUCE SI SIAO

### + Les demandes sur le SI SIAO en attente de votre intervention !

Dans l'écran d'accueil du SI SIAO, les demandes sont classées dans des compartiments en fonction de leur état ou des actions à mener.

→ **Demandes en cours de création** : jamais parvenues au SIAO

→ **Demandes à compléter et Demandes à mettre à jour** : plus traitées par le SIAO

> Demandes en cours de création
> Demandes transmises au SIAO compétent
> Demandes à compléter
> Demandes refusées ou annulées par le SIAO
> Demandes inscrites sur une liste d'attente
> Orientations en attente de confirmations des structures
> Demandes à mettre à jour

Afin que le SIAO puisse traiter vos demandes, une fiche astuce est à votre disposition pour vous accompagner dans les actions à mener.

[CLIQUER ICI !](#)

Des formations sur le logiciel SI SIAO sont dispensées dans nos locaux. Ces formations sont destinées en priorité aux nouveaux utilisateurs du logiciel, mais ouvertes à tous. Pour vous y inscrire, cliquer [ici](#).

## REJOIGNEZ-NOUS !

**Chargé d'orientation (CDI)** - Pôle hébergement et logement temporaire  
**Travailleur social (CDD)** - Pôle mise à l'abri | Cellule de diagnostic et d'orientation  
**Technicien administratif (CDD)** - Pôle mise à l'abri | Cellule de diagnostic et d'orientation

## Merci à toutes et à tous !

Rendez-vous le mois prochain pour une nouvelle newsletter.

**SIAO 91 - CROIX-ROUGE Française**

41 rue Paul Claudel, 91000 Évry  
01.80.45.00.51 | [siao.91@croix-rouge.fr](mailto:siao.91@croix-rouge.fr)

[Se désinscrire](#)