

NUIT DES MARAUDEURS

26 janvier 2023

SIAO 91

croix-rouge française



OBJECTIF :

Cette action pilotée par l'OFPRUH (Observatoire Francilien des Personnes à la Rue ou Hébergées) vise à mieux connaître le nombre et le profil des personnes en situation de rue en Île-de-France (hors Paris) afin d'améliorer les réponses qui leur sont proposées.

CADRE DE L'ENQUÊTE EN ESSONNE :

L'organisation a été portée par la DDETS, le SIAO et les maraudes dans le cadre de l'OFPRUH. Cette enquête a été rendue possible par l'implication et la collaboration de tous : les bénévoles Croix-Rouge, les équipes de maraudes, la DDETS, les salariés du SIAO, du Secours Islamique et de St Vincent de Paul. L'enquête a eu lieu le 26 janvier 2023, à la fin d'une semaine qui a vu l'ouverture de places d'hébergement dans le cadre du plan "Grand Froid".

EN ESSONNE :



11

ÉQUIPES MOBILES



32

PERSONNES RENCONTRÉES = QUESTIONNAIRES REMPLIES



23

QUESTIONNAIRES RÉPONDANT AU CHAMP DE L'ENQUÊTE

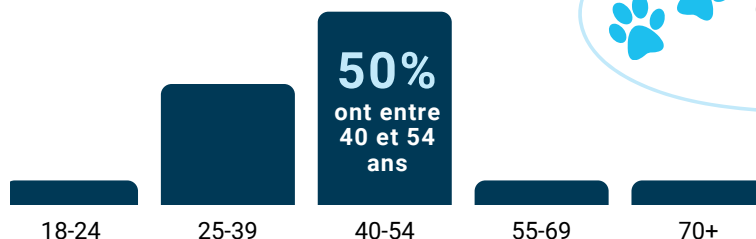
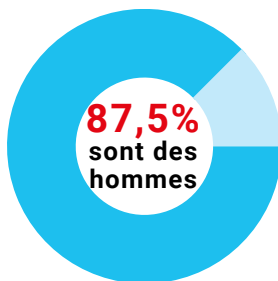
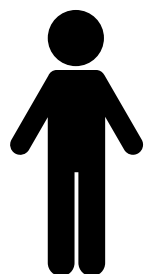


45

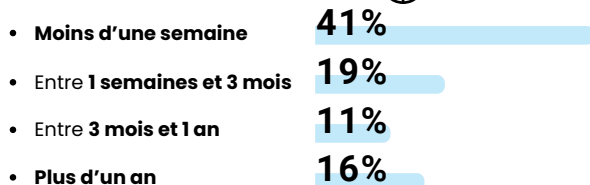
VILLES MARAUDÉES

dont 12 villes dans laquelle au moins une personne a été rencontrée

QUI SONT LES PERSONNES RENCONTRÉES ?



DURÉE SANS LOGEMENT



Parmi les personnes ayant trouvées un hébergement ponctuel

87% ont été hébergées par des tiers.



QUEL EST LE RECOURS VERS LES DISPOSITIFS ?



12% déclarent appeler le 115 tous les jours ou presque

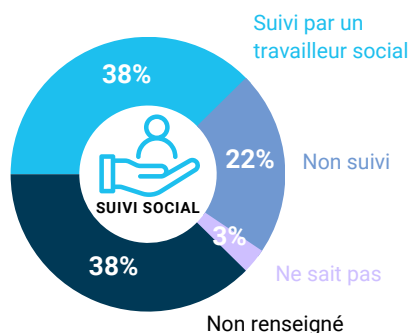


19% déclarent n'avoir jamais appelé le 115



RAISONS DU NON RECOURS :

- Ne souhaite pas être hébergé
- Pas de proposition d'hébergement
- Pas de réponse au téléphone
- Ne connaît pas le 115



ACCUEIL DE JOUR

34% déclarent n'avoir jamais été aux accueils de jour